



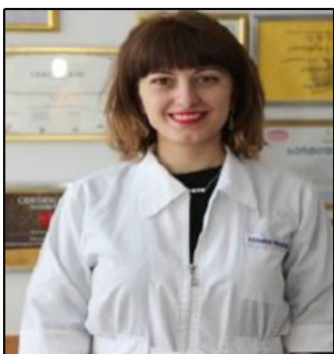
პროდონოლოგიისა და პირის ღრუს ლორწოვანი გარსის დაავადებათა დეპარტამენტი



პროფესორი მანანა ივაშვილი
დეპარტამენტის ხელმძღვანელი



ასოცირებული პროფესორი ნინო აბაშიძე



ასოცირებული პროფესორი ნათია გოგიტაშვილი



პედოლოგიისა და პირის ღრუს ლორწოვანი გარსის დაავადებათა დეპარტამენტი



ასოცირებული პროფესორი ნინო გოგებაშვილი



ასისტენტი - პროფესორი თეა ცინცაძე



ასისტენტი - პროფესორი მერი ბორჯაძე



ასისტენტი - პროფესორი მაია ბერიძე



პაროდონტოლოგიისა და პირის ღრუს ლორწოვანი გარსის დაავადებათა დეპარტამენტი



სხედან მარცხნიდან მარჯვნივ: ნინო აბაშიძე - ასოცირებული პროფესორი, მანანა ივერიელი - პროფესორი, დეპარტამენტის ხელმძღვანელი, ლალი ჯაში - მონვეული პედაგოგი, ხატია გოგიშვილი - ასოცირებული პროფესორი.

დგანან მარცხნიდან მარჯვნივ: ნინო გოგებაშვილი - ასოცირებული პროფესორი, თეა ცინცაძე - ასისტენტ-პროფესორი, ანა ჩომახაშვილი - ლაბორანტი.

პაროდონტისა და პირის ღრუს ლორწოვანის დაავადებათა დეპარტამენტი, ჩამოყალიბდა 2009 წელს, როდესაც თერაპიული სტომატოლოგიის კათედრა (1930-2009 წ/წ) გაიყო ორ დეპარტამენტად: ოდონტოლოგიის და პაროდონტოლოგიისა და პირის ღრუს ლორწოვანის დაავადებათა.

პაროდონტისა და პირის ღრუს ლორწოვანის დაავადებათა დეპარტამენტში სტომატოლოგიური ფაკულტეტის სტუდენტები მეცადინეობებს გადიან V, VIII, და IX სემესტრში. მათი სწავლება მიმდინარეობს დეპარტამენტის თანამშრომლების მიერ შემუშავებული და გამოცემული სახელმძღვანელოებით:

- „პაროდონტის დაავადებები“ (2014 წ);
- „პირის ღრუს ლორწოვანის გარსის დაავადებები“ (2012 წელი - I გამოცემა; 2017 წ-II გამოცემა);
- „პაროდონტის დაავადებათა ფარმაკოთერაპია“ (1998-I გამოცემა 2009-II გამოცემა).

დეპარტამენტის პედაგოგიური პერსონალის შემადგენლობა ამჟამად ასეთია:
დეპარტამენტის ხელმძღვანელი, პროფესორი: მანანა ივერიელი.

ასოცირებული პროფესორები: ნინო აბაშიძე, ხატია გოგიშვილი, ნინო გოგებაშვილი.
ასისტენტ-პროფესორები: თეა ცინცაძე, მერი ბორჯაძე.