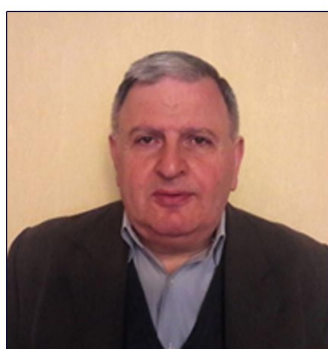




პროფესორი ირაკლი მჭედლიშვილი
დეკარტამენტის ხელმძღვანელი



ასოცირებული პროფესორი დავით გელოვანი



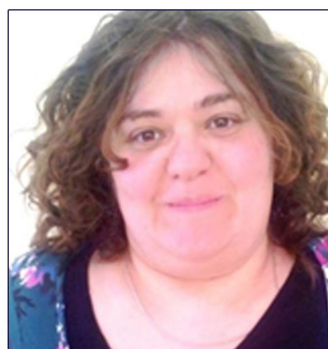
ასოცირებული პროფესორი ნანა მამონია



ასოცირებული პროფესორი ნანული ნინაშვილი



ასოცირებული პროფესორი ელენე ფალავა



ასისტენტ-პროფესორი ნატალია გარუჩავა



ეპიდემიოლოგიისა და ბიოსტატისტიკის დეპარტამენტი



ეპიდემიოლოგიისა და ბიოსტატისტიკის დეპარტამენტი (წარსულში ეპიდემიოლოგიის კათედრა) დამოუკიდებელი სახით 1938 წელს პროფ. კონსტანტინე კაციტაძის ინიციატივით შეიქმნა. 1942-1944 წ.წ. კათედრას ხელმძღვანელობდა ეპიდემიოლოგიის ერთ-ერთი ფუძემდებელი ლევ გრომაშევსკი, შემდგომ, 1976 წლამდე, კათედრის გამგე კვლავ კ. კაციტაძე იყო. 1976-1989 წ.წ. კათედრის ხელმძღვანელობდა აკადემიკოსი ლევან საყვარელიძე, 1989-1993 წ.წ. – პროფესორი გივი მათაბელი, ხოლო 1994 წლიდან დღემდე

– პროფესორი ირაკლი მჭედლიშვილი. 2006 წლიდან ეპიდემიოლოგიის კათედრის ბაზაზე ჩამოყალიბდა ეპიდემიოლოგიისა და ბიოსტატისტიკის დეპარტამენტი, რომელიც 2009 წლიდან შედის საზოგადოებრივი ჯანმრთელობის მიმართულების შემადგენლობაში. ეპიდემიოლოგიისა და ბიოსტატისტიკის დეპარტამენტში დამუშავდა მუცლის ტიფის, პარტახტიანი და შებრუნებითი ტიფების, ყივანახველას, დიზენტერიის, A და B ჰეპატიტების, მენინგოკოკური ინფექციის, სალმონელოზის, სარძევე ჯირკვლის კიბოს, იოდდეფიციტური დაავადებების, ზედა ტურისა და სასის თანდაყოლილი ნაპრალის, ნოზოკომიური ინფექციების ეპიდემიოლოგიის და პროფილაქტიკის საკითხები.

ამჟამად მიმართულების თანამშრომლების კვლევის არეალს წარმოადგენს რიგი ინფექციური და ქრონიკული, უპირველეს ყოვლისა ონკოლოგიური, დაავადებების ეპიდემიოლოგიისა და პროფილაქტიკის საკითხების დამუშავება.