



# მედიცინა-ბიოლოგიის დეპარტამენტი



**პროფესორი ნიკოლოზ კინტარია**  
**დეპარტამენტის ხელმძღვანელი**

---



**ასოცირებული პროფესორი გიორგი თევდორაშვილი**

---



**ასოცირებული პროფესორი კლათონ მაჭავარიანი**

---



**ასისტენტ-პროფესორი ნათო მეცხვარიშვილი**

---



**ასისტენტ პროფესორი მაია რიქვაძე**

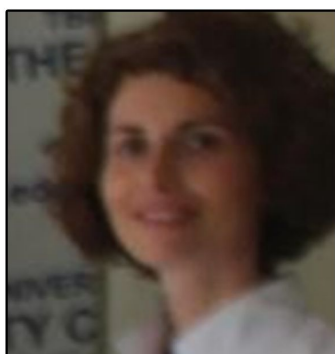
---



# მედიცინა-გინეკოლოგიის დეპარტამენტი



ასისტენტ-პროფესორი ნინო ხოტივარი



ასისტენტ-პროფესორი ნათია ფხალავა



ასისტენტ-პროფესორი ბესიკ ჭაჭარიძე



ასისტენტ-პროფესორი ქეთევან გოცირიძე



# მეანობა-გინეკოლოგიის დეპარტამენტი



„მეანობის კათედრა კლინიკით“ სამკურნალო ფაკულტეტზე დაარსდა 1919 წელს. კათედრის გამგეები იყვნენ პროფესორები: ივანე თიკანაძე (1919-1943), პლატონ შუშანია (1943-1954).

1920 წელს კი დაარსდა “ქალის სნეულებათა კათედრა კლინიკით”, მისი პირველი გამგე იყო გაბრიელ ღამბარაშვილი (1920-1954).

1954 წელს, ამ კათედრების შეერთების შემდეგ, გაერთიანებულ მეანობა-გინეკოლოგიის კათედრას (ამჟამად მეან-გინეკოლოგიის დეპარტამენტი) 1970 წლამდე სათავეში ედგა პროფესორი პლატონ შუშანია.

1971–83 წლებში კათედრის გამგე იყო პროფესორი მიხეილ გიგინეიშვილი, 1983–94 წლებში მისი ვაჟიშვილი – პროფესორი მიხეილ მიხეილის ძე გიგინეიშვილი, 1994 წლიდან კი - პროფესორი ჯემალ მეტრეველი, 2006 წლიდან კათედრის გამგეა პროფ. ნიკოლოზ კინტრაია. კათედრის თანამშრომლებმა შეისწავლეს მენარხეს გავრცელება საქართველოს ზოგიერთ რაიონში; გაკეთდა მომყოლისა და მშობიარობის შემდგომ ადრეულ პერიოდში საშვილოსნოს ჰიპო და ატონიური სისხლდენებით გამოწვეული დედათა სიკვდილობის ანალიზი საქართველოში; ამასთანავე, მიმდინარეობდა კვლევა მაღალი რისკის ორსულებში ამ სისხლდენების პროგნოზირების მიმართულებით და დაისახა დედის სიკვდილიანობის შემცირების გზები;

შესრულდა მშობიარობის შემდგომი სეფსისური დაავადებებით გამოწვეული დედის სიკვდილობის ანალიზი ქ. თბილისში ასაკობრივი თავისებურების გათვალისწინებით. კათედრა მუშაობს საკეისრო კვეთის შედეგად განვითარებული სეპტიკური გართულებების პრობლემაზე, სიმსივნის სანინააღმდეგო დაცვის იმუნურ საფუძვლებზე საკვერცხის სიმსივნისმაგვარი წარმონაქმნის დროს.

2006 წელს თსუ-ში გაერთიანდა სამედიცინო უნივერსიტეტის სხვადასხვა ფაკულტეტებზე და სამედიცინო აკადემიაში არსებული მეანობა-გინეკოლოგიის კათედრები, შეიქმნა მეანობა-გინეკოლოგიის ერთი დეპარტამენტი, რომელიც შედგებოდა 2 მიმართულებისაგან

2009 წლიდან მეანობა-გინეკოლოგიის დეპარტამენტს გამოეყო რეპროდუქციული ჯანმრთელობის დეპარტამენტი.



# მეანობა-გინეკოლოგიის დეპარტამენტი

სასწავლო პროგრამები. მეანობა-გინეკოლოგიის დეპარტამენტში მიმდინარეობს სწავლება როგორც დიპლომამდელი, ისე დიპლომის შემდგომი განათლების (რეზიდენტურა, დოქტორანტურა) ჩარჩოში.

რეზიდენტურის პროგრამა მეანობა- გინეკოლოგიაში 4 წლიანია.

მეანობა-გინეკოლოგიის დეპარტამენტში ამჟამად სამეცნიერო კვლევითი მუშაობა, რამდენიმე მიმართულებით მიმდინარეობს: “ოქსიდაციური და იმუნური ფაქტორების როლი პრეეკლამფსიის პათოგენეზში”, სტრესი და ორსულობა.

ორსულობის დროს ჩატარებული არასამეანო ოპერაციების ზეგავლენა ნაყოფის მდგომარეობაზე ლაპაროსკოპიული მიდგომა გინეკოლოგიური ოპერაციების წარმოებისათვის ქარბი წონის მქონე ქალებში.

მეანობაგინეკოლოგიის დეპარტამენტი აქტიურად მონაწილეობს საერთაშორისო დონორების USAID, UNICEF და JSI-ის მიერ საქართველოში განხორციელებულ პროგრამებში, როგორებიცაა “ეფექტური პერინატალური მოვლის თანამედროვე ტექნოლოგიების დანერგვა საქართველოში”, “ოჯახის დაგეგმარების თანამედროვე მეთოდები” 2008 წელს ჯანდაცვის მსოფლიო ორგანიზაციის ექსპერტებთან ერთად, USAID, UNICEF და JSI-ის დაფინანსებით, მეანობა-გინეკოლოგიის დეპარტამენტმა შეიმუშავა სასწავლო მეთოდური სახელმძღვანელო მეანობაში IV-VI კურსის სტუდენტებისა და პროფესორ – მასწავლებლებისთვის.